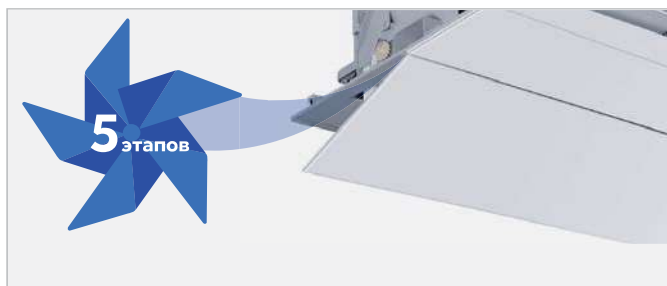




Кассетные однопоточные блоки

Новая крыльчатка подачи воздуха, 5-ступенчатая скорость вращения вентилятора (опционально) обеспечивает подачу чистого воздуха.

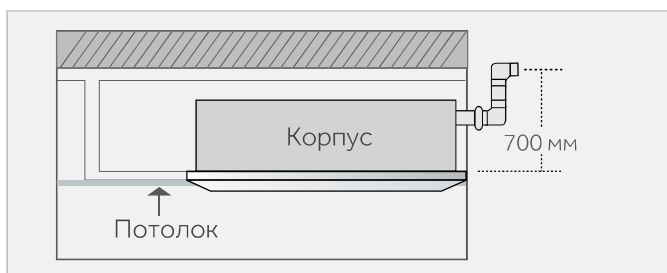


Конструкция для размещения на высоких потолках, воздух достигает земли



Стандартный насос для отвода конденсата

Стандартный дренажный насос с высотой отвода 700 мм и встроенным поплавковым выключателем отводит конденсат из кондиционера по мере накопления.



Широкий угол подачи воздуха обеспечивает комфорт

Новый DC-электродвигатель, электромотор для изменения направления воздуха вверх и вниз, влево и вправо, реализация интеллектуального управления направлением воздуха, широкий угол подачи воздуха для комфортной атмосферы.

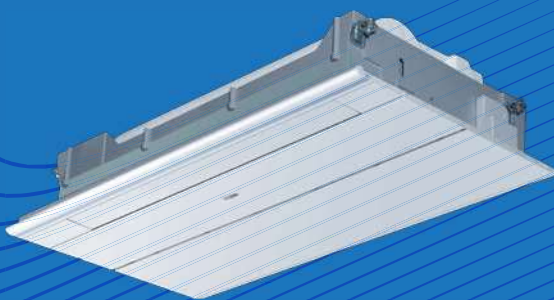


Подходит для установки в углу с целью удобной и равномерной подачи воздуха

Компактная конструкция, более полное использование углового пространства, например, в небольших конференц-залах, коридорах и т.д.; внутренний блок располагается на потолке, а панель встроена, что обеспечивает изящный внешний вид. Подходит для длинных и узких помещений с целью обеспечения равномерного распределения воздушного потока и температуры в помещении.



Однопоточные КАССЕТНЫЕ



HW-BA116ABK



YR-E17A



HW-BA101ABT



YR-E16B



YR-HRS01

Модель внутреннего блока		AB052MAERA	
Охлаждение	кВт	1.5	
Обогрев	кВт	1.7	
Электропитание	Ф/В/Гц	1/230/50	
Расход воздуха (В/С/Н)	м³/ч	530/490/450	
Уровень звукового давления (В/С/Н)	дБА	32/29/24	
Габаритные размеры (Ш x Г x В)	мм	875/505/185	
Размеры в упаковке (Ш x Г x В)	мм	1028/581/270	
Вес нетто/брутто	кг	15.3/17.9	
Ø жидкостной трубы	мм	6.35	
Ø газовой трубы	мм	9.52	
Название модели		P1B-1050IB	
Габаритные размеры (Ш x Г x В)	мм	1050/560/122	
Размеры в упаковке (Ш x Г x В)	мм	1133/623/197	
Вес нетто/брутто	кг	5.3/8.3	
Пульт управления проводной (опционально)	/	HW-BA101ABT	
	/	YR-E16B	
	/	HW-BA116ABK	
	/	YR-E17A	
Пульт управления инфракрасный (опционально)	/	YR-HRS01	



DC двигатель вентилятора



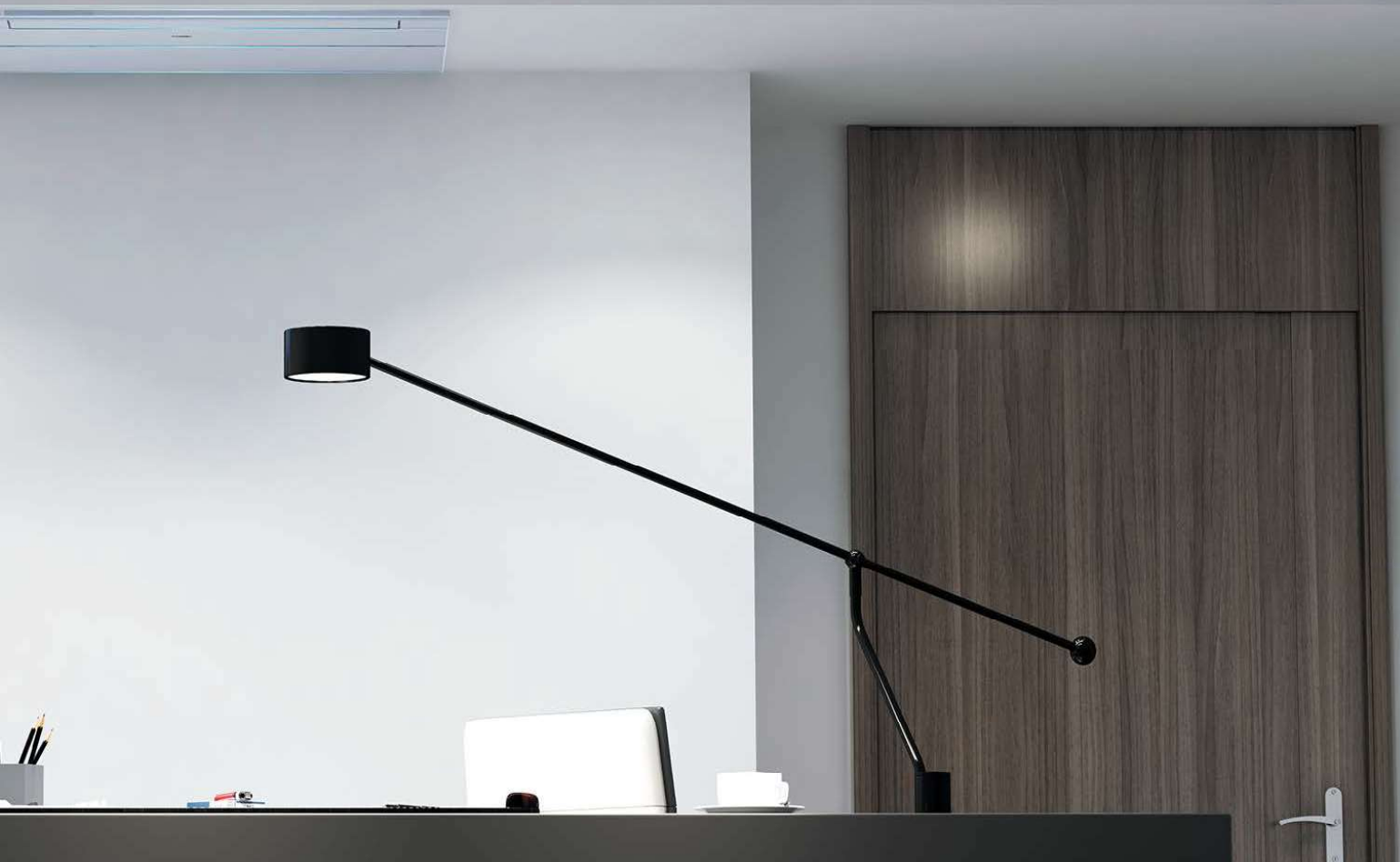
Ультратонкий корпус
185 мм



Воздушный поток
в форме крыла
бабочки



Встроенный
высоконапорный
дренажный насос,
макс. 700 мм



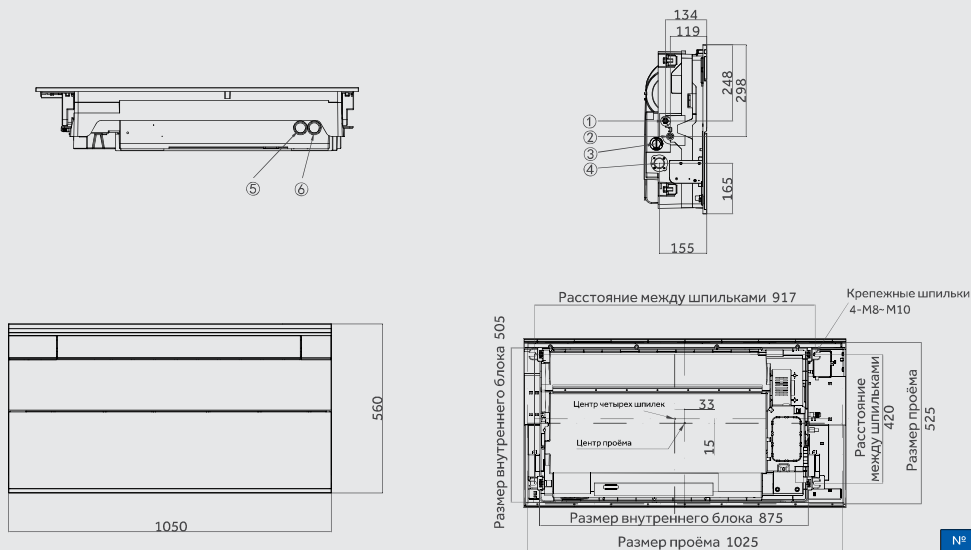
Однопоточные 
КАССЕТНЫЕ

AB072MAERA	AB092MAERA	AB122MAERA
2.2	2.8	3.6
2.5	3.2	4
1/230/50	1/230/50	1/230/50
530/490/450	530/490/450	550/530/490
32/29/24	32/29/24	34/30/25
875/505/185	875/505/185	875/505/185
1028/581/270	1028/581/270	1028/581/270
15.3/17.9	15.3/17.9	15.3/17.9
6.35	6.35	6.35
9.52	9.52	12.7
P1B-1050IB	P1B-1050IB	P1B-1050IB
1050/560/122	1050/560/122	1050/560/122
1133/623/197	1133/623/197	1133/623/197
5.3/8.3	5.3/8.3	5.3/8.3
HW-BA101ABT	HW-BA101ABT	HW-BA101ABT
YR-E16B	YR-E16B	YR-E16B
HW-BA116ABK	HW-BA116ABK	HW-BA116ABK
YR-E17A	YR-E17A	YR-E17A
YR-HRS01	YR-HRS01	YR-HRS01

Габаритные размеры

Кассетные однопоточные блоки

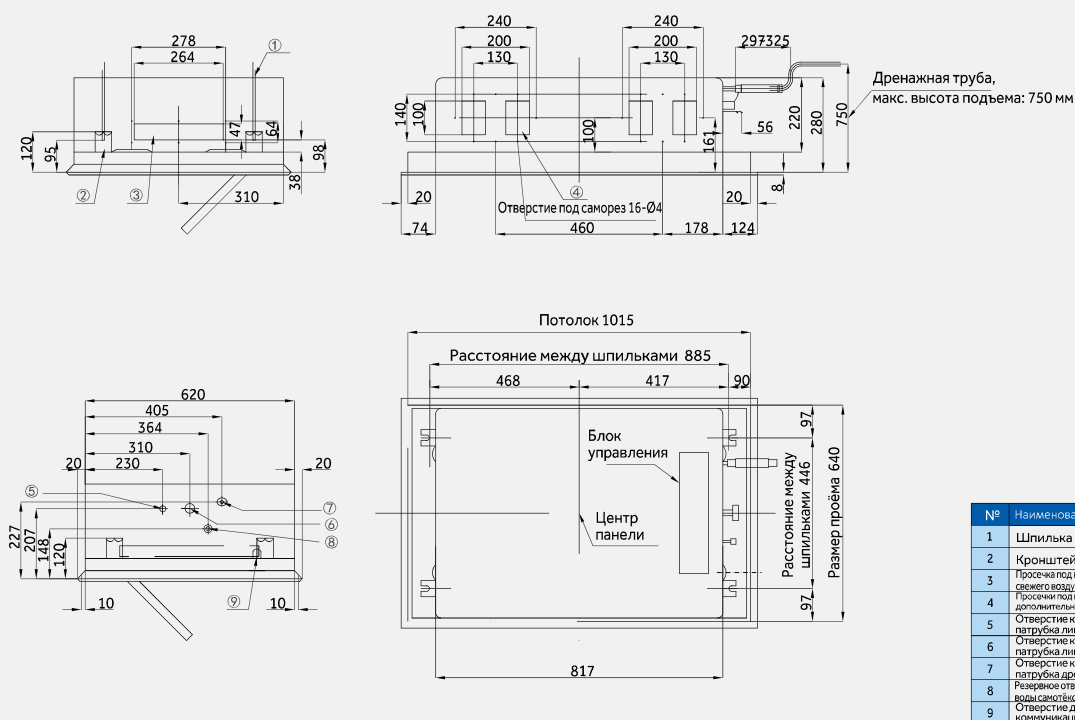
AB052MAERA AB072MAERA AB092MAERA AB122MAERA



№	Наименование элемента
1	Патрубок линии газа
2	Патрубок линии жидкости
3	Отверстие для проливки
4	Дренажный патрубок
5	Провод электропитания
6	Отверстие для коммуникационного кабеля

Кассетные 2-поточные блоки

AB072MBERA AB092MBERA AB122MBERA AB162MBERA AB182MBERA



№	Наименование элемента
1	Шпилька
2	Кронштейн для подвеса
3	Проемка под воздуховод подачи свежего воздуха
4	Проемки под воздуховоды дополнительных отводов воздуха
5	Отверстие крепления патрубка линии воды
6	Отверстие крепления патрубка линии газа
7	Отверстие крепления патрубка дренажной линии
8	Резервное отверстие для слива воды (сифон)
9	Отверстие для коммуникационного кабеля