



Настенные кондиционеры «NovoEX» с мощностью охлаждения от 2,2 до 10 кВт, представляют собой взрывозащищенную систему кондиционирования воздуха Российского производства под торговой маркой «NovoEX» с возможностью комбинирование взрывоопасной зоны 1 и 2, внутреннего и наружного блока.

Область применения — одна из основных задач взрывозащищенных кондиционеров NovoEX — всесезонное охлаждение или обогрев воздуха. Это может потребоваться в условиях повышенной опасности на промышленных, производственных,

государственных и иных коммерческих объектах.

Возможная интеграция дополнительных опций:

Микропроцессорный блок ротации — для обеспечения режима чередования работы двух и более внутренних блоков кондиционера с заданным периодом времени и распределением нагрузки на несколько дежурных блоков при выходе из строя или перезагрузке рабочего (главного) блока.

Контроль влажности воздуха — парогенератор позволяет увлажнять воздух в помещениях, где необходимо с точностью поддерживать и контролировать определенный уровень влажности воздуха.

Локальные сети — при помощи интерфейса RS-485, Ethernet обеспечивают работу в одной сети до 8 внутренних блоков холодильных агрегатов управляемые одной общей консолью на основе Российской разработки Segnetics.

Технические данные

Маркировка взрывозащиты кондиционеров:	<ul style="list-style-type: none"> 1Ex db e mb IIC T3 (T4) Gb X 1Ex d e mb IIB T3 (T4) Gb 1Ex d e mb IIA T3 (T4) Gb 2Ex d e nA nL mc IIB T3 (T4) Gc 2Ex d e nA nL mc IIA T3 (T4) Gc
Степень защиты кондиционеров:	<p>IP24 защита от внешних воздействий, обеспечиваемая оболочкой.</p> <p>IP54 защита от внешних воздействий, обеспечиваемая оболочкой электрооборудования.</p>

Зоны установки кондиционеров:	<ul style="list-style-type: none"> — Категория II подгруппы газов — IIC, IIB, IIA; — Подземные выработки, неопасные по газу (метану) и угольной пыли; — Невзрывоопасная зона наземных строений и открытых площадок; — Зоны, расположенные в помещениях, в которых при нормальных режимах работы взрывоопасные смеси горючих газов или паров ЛВЖ не образуются, а возможны только в результате аварий или неисправностей, при этом взрывоопасные смеси отличаются высоким концентрационным пределом воспламенения и резким запахом; — Зоны расположенные в помещениях, в которых выделение горючих пылей и волокон, способных образовывать с воздухом взрывоопасные смеси, возможно только в результате аварий или неисправностей; — Зоны, расположенные в помещениях, в которых при нормальных режимах работы взрывоопасные смеси горючих газов или паров ЛВЖ не образуются, а возможны только в результате аварий или неисправностей.
-------------------------------	--

Соответствие стандартам:

ГОСТ 31610.0-2014 (IEC 60079-0:2011), ГОСТ IEC 60079-1:2011, ГОСТ 30646-99, ГОСТ 31610.7-2014 (IEC 60079-7:2006), ГОСТ 31610.15-2014 (IEC 60079-15:2010), ГОСТ Р МЭК 60079-18-2012, ГОСТ Р МЭК 60204-1-2007, ГОСТ IEC 60079-14:2011, ГОСТ 30804.6.1-2013, ГОСТ 30804.6.3-2013, ТР ТС 004/2011, ТР ТС 010/2011, ТР ТС 012/2011, ТР ТС 020/2011.

Холодопроизводительность [кВт]	8.21
Теплопроизводительность [кВт]	8.5
Электропитание [В/Гц/фаз]	220~240/50/1
Потребляемая мощность [кВт]	2.56
Максимальный рабочий ток [А]	22
Расход воздуха [м3/ч]	1050-1450
Максимальная длина трассы [М]	25
Перепад высот [М]	10

Фреон:

Тип	R410A
-----------	-------

Диаметр труб:

Жидкосных труб	3/8
Газовых труб	5/8

Рабочая температура:

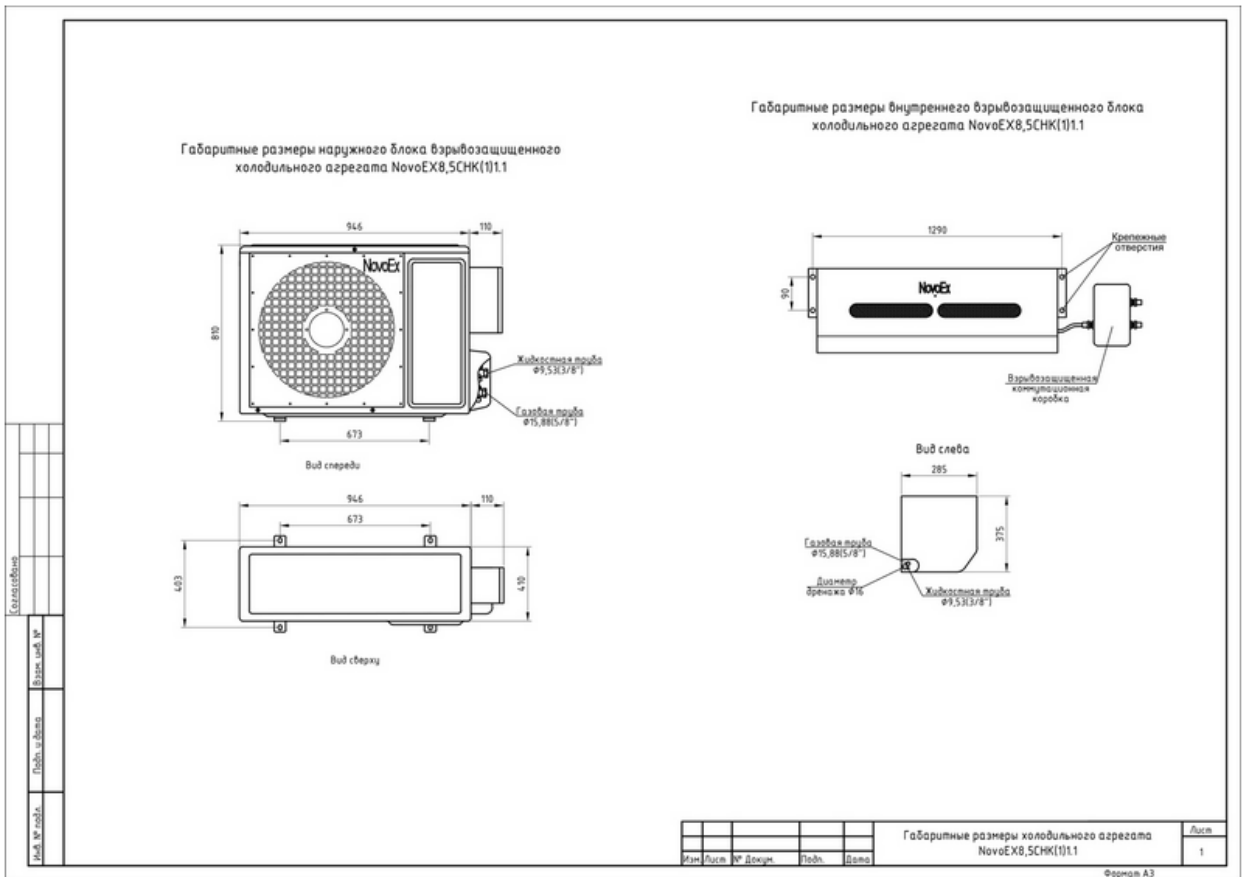
Для наружного блока	Опционально
---------------------------	-------------

Габаритные размеры внутреннего блока:

Ширина [мм]	1100
Высота [мм]	375
Глубина [мм]	285
Вес [кг]	30

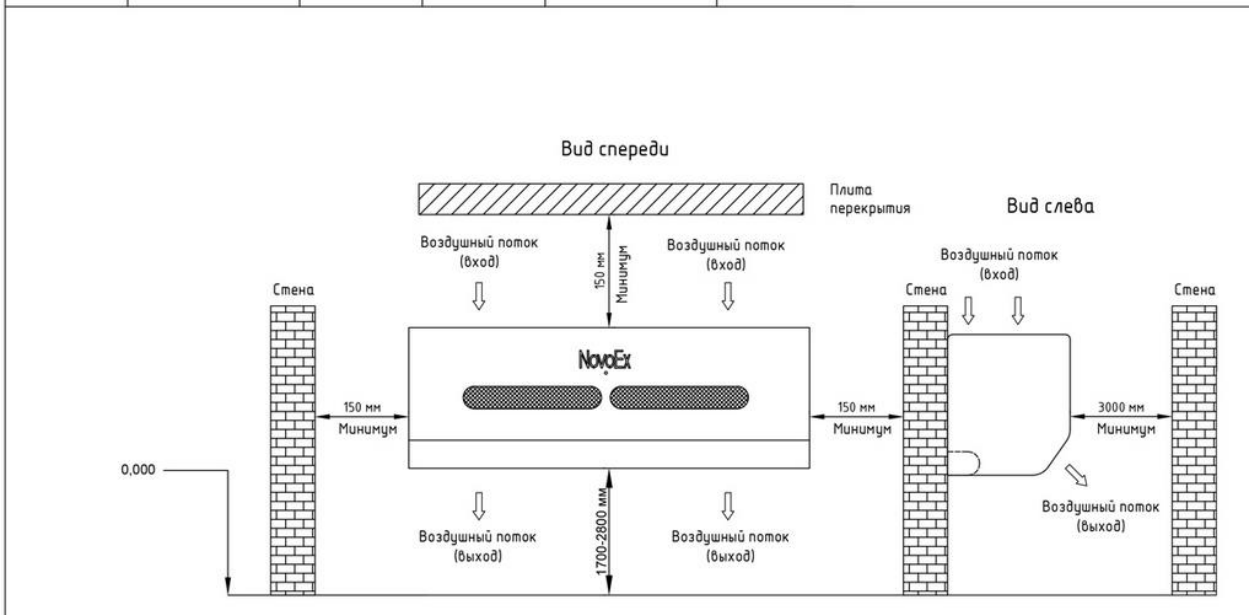
Габаритные размеры наружного блока:

Ширина [мм]	1056
Высота [мм]	810
Глубина [мм]	410
Вес [кг]	90



Установочные размеры внутренних блоков

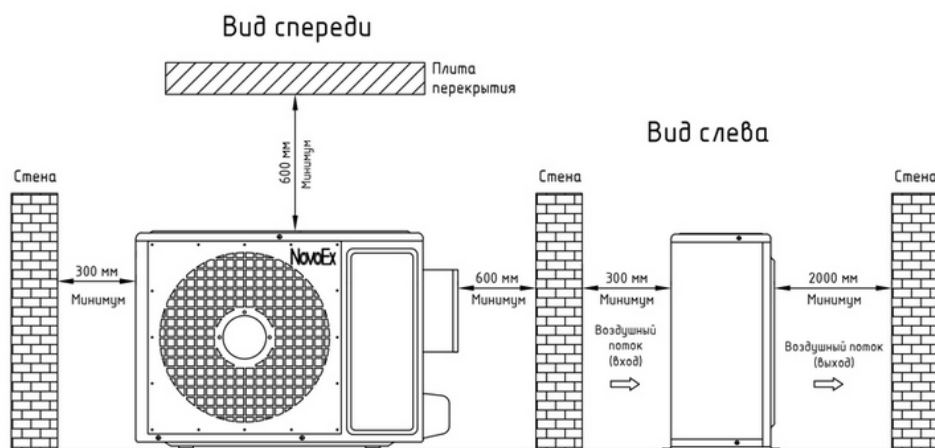
Инв. № подл.	Подп. и дата	Взам. инв. №	Инв. № дубл.	Подп. и дата



Установочные размеры наружных блоков

Инв. № подл.	Подп. и дата	Взам. инв. №	Инв. № дубл.	Подп. и дата

Наружные блоки NovoEX до 10 кВт



Информация для проектировщиков



